

## Accessori e parti di ricambio TORCE ROBOT E AUTOMATICHE raffreddamento a liquido MIG/MAG

**Corpi torcia**

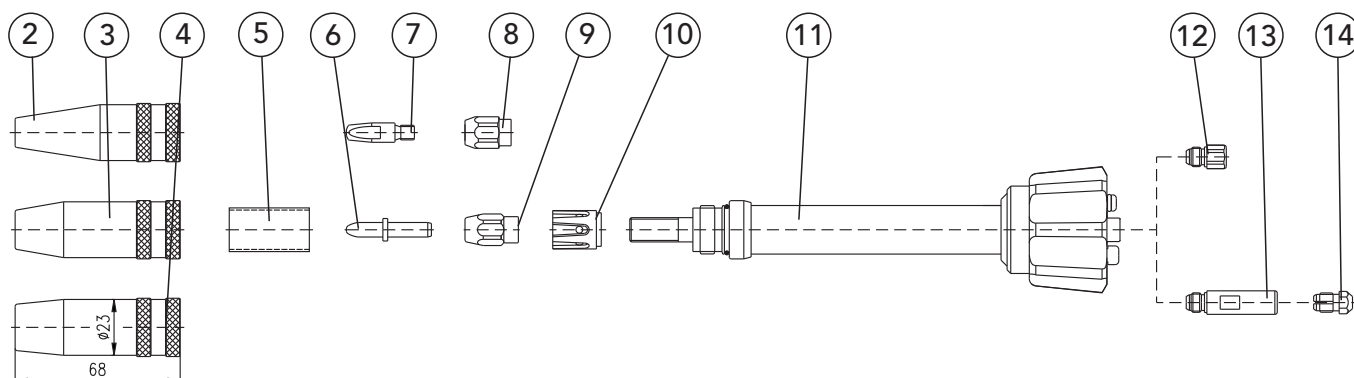
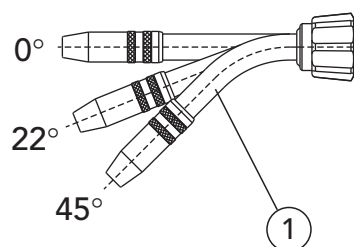
duty cycle

CO2: 350A/100%

Miscela gas: 300A/100%

Diametro filo: 0,8 - 1,2 mm

**DIX METZ 520**  
**DIX METZ 522**  
**DIX METZ 524**



Pos.	Descrizione	Dimensione	Codice	N° articolo
1	Corpo torcia completo		DIX 520	
	Corpo torcia completo		DIX 522	
	Corpo torcia completo		DIX 524	
2	Ugello gas	ø 9 mm	DIX 1 - 3 - 5209 A	639 0152090
3	Ugello gas	ø12 mm	DIX 1 - 3 - 5212 A	6390152120
4	Ugello gas	ø15 mm	DIX 1 - 3 - 5215 A	6390152150
5	Isolante (per Pos. 2 e 3)		DIX 2 - 3 - 520	6390252000
6	Punta	CR - ZR ø 6 mm	DIX 3 - 1 - xx SA	6190304xx
7	Punta	M6	DIX 3 - 2 - xx	6290300xx
	Punta	CR - ZR M6	DIX 3 - 2 - xx CR-ZR	6290330xx

xx - Diametri standard: 0,8 mm, 1,0 mm and 1,2 mm. Altri diametri su richiesta.

## Accessori e parti di ricambio TORCE ROBOT E AUTOMATICHE raffreddamento a liquido MIG/MAG

### Corpi torcia

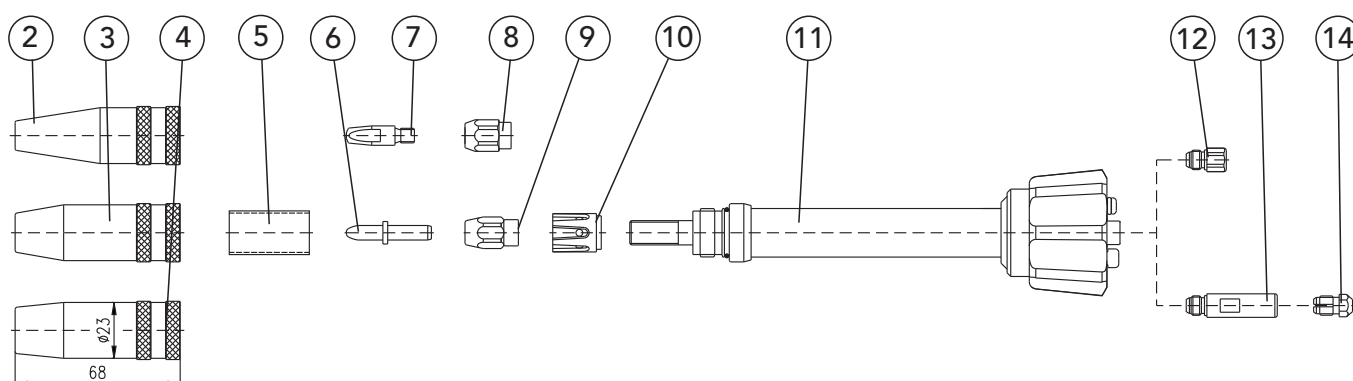
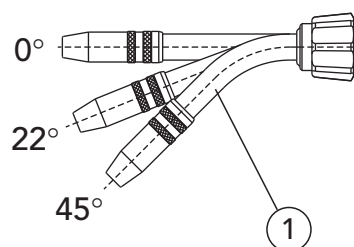
duty cycle

CO2: 350A/100%

Miscela gas: 300A/100%

Diametro filo: 0,8 - 1,2 mm

DIX METZ 520  
DIX METZ 522  
DIX METZ 524



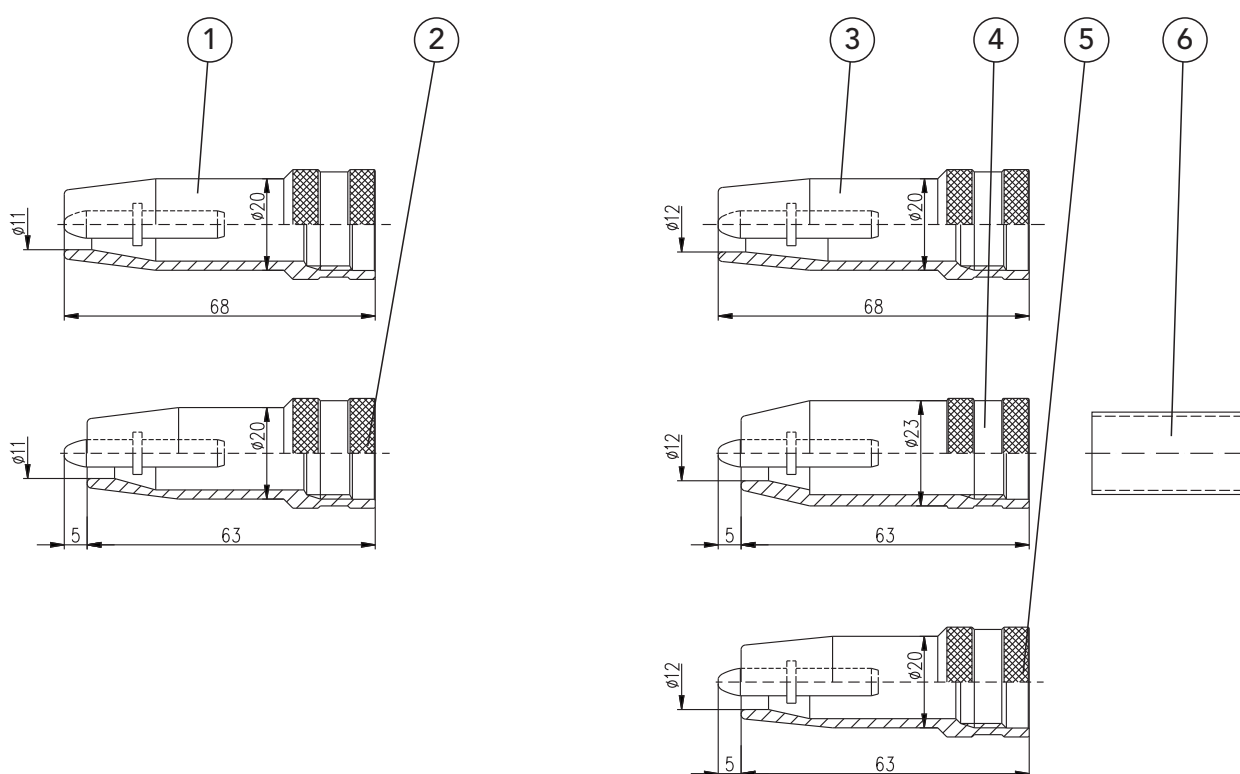
Pos.	Descrizione	Dimensione	Codice	N° articolo
8	Adattatore punta	M6	DIX GS 1 - K	618150001
9	Dado		DIX 4 - 1 - MAS	6390452000
10	Diffusore gas		DIX 10 - 1 - MAS	6391052000
11	Corpo torcia	0°	DIX 6 - 3 - 520 METZ	6390635200
	Corpo torcia	22°	DIX 6 - 3 - 522 METZ	6390635220
	Corpo torcia	45°	DIX 6 - 3 - 524 METZ	6390635240
12	Supporto, MATZ (versione MET(Z), METT(Z))		DIX MES 300/500	639061500041
13	Supporto, MEPTZ (versione MEPTT(Z))		DIX MEPS 300/500	6390665000
14	Serra guaina		DIX SH 270	629270270

xx – Diametri standard: 0,8 mm, 1,0 mm and 1,2 mm. Altri diametri su richiesta.

## Accessori e parti di ricambio TORCE ROBOT E AUTOMATICHE raffreddamento a liquido MIG/MAG

### Corpi torcia Ugelli gas speciali

### DIX METZ 520/522/524



Pos.	Descrizione	Dimensione	Codice	N° articolo
1	Ugello gas	∅ 11 mm	DIX 1 - 3 - 5211 AR	6390152115
2	Ugello gas	∅ 11 mm	DIX 1 - 3 - 5211 AKR	6390152116
3	Ugello gas	∅ 12 mm	DIX 1 - 3 - 5212 AR	6390152125
4	Ugello gas	∅ 12 mm	DIX 1 - 3 - 5212 AK	6390152121
5	Ugello gas	∅ 12 mm	DIX 1 - 3 - 5212 AKR	6390152126
6	Isolante (per Pos. 4)		DIX 2 - 3 - 520	6390252000

► K - corto, R - rastremato  
Altre versioni su richiesta.

## Accessori e parti di ricambio TORCE ROBOT E AUTOMATICHE raffreddamento a liquido MIG/MAG

### Corpi torcia

duty cycle

CO<sub>2</sub>: 400A/100%

Miscela gas: 350A/100%

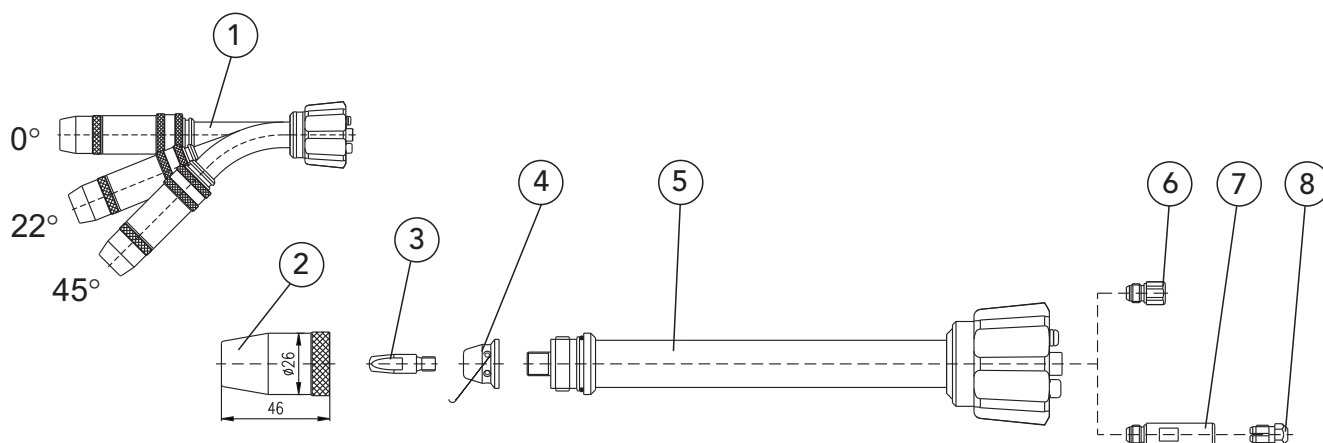
Diametro filo: 0,8 - 1,2 mm

DIX METZ 590

DIX METZ 592

DIX METZ 594

DIX METZ 599



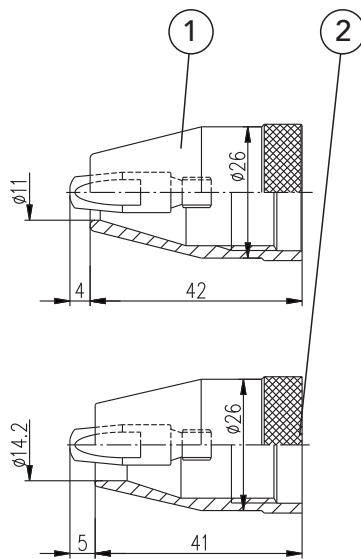
Pos.	Descrizione	Dimensione	Codice	N° articolo
1	Corpo torcia, compl.	0°	DIX METZ 590	631359001
	Corpo torcia, compl.	22°	DIX METZ 592	631359002
	Corpo torcia, compl.	45°	DIX METZ 594	631359003
	Corpo torcia, compl.	90°	DIX METZ 599	631359004
2	Ugello gas	ø 15 mm	DIX 1 - 3 - 5915 A	6390159150
3	Punta	M6	DIX 3 - 2 - xx	6290300xx
	Punta CR - ZR	M6	DIX 3 - 2 - xx CR-ZR	6290330xx
4	Diffusore gas		DIX GVT 590	6391059001
5	Corpo torcia	0°	DIX 6 - 3 - 590 METZ	6390635900
	Corpo torcia	22°	DIX 6 - 3 - 592 METZ	6390635920
	Corpo torcia	45°	DIX 6 - 3 - 594 METZ	6390635940
	Corpo torcia	90°	DIX 6 - 3 - 599 METZ	6390635990
6	Supporto, MATZ (versione MET(Z), METT(Z))		DIX MES 300/500	639061500041
7	Supporto, MEPTZ (versione MEPTT(Z))		DIX MEPS 300/500	6390665000
8	Serra guaina		DIX SH 270	629270270

► xx – Diametri standard: 0,8 mm, 1,0 mm and 1,2 mm. Altri diametri su richiesta.

## TORCE ROBOT E AUTOMATICHE raffreddamento a liquido MIG/MAG

Corpi torcia  
Ugelli gas speciali

DIX METZ 590/592/594



Pos.	Descrizione	Dimensione	Codice	N° articolo
1	Ugello gas	ø 11 mm	DIX 1 - 3 - 5911 A	6390159110
2	Ugello gas	ø 14 mm	DIX 1 - 3 - 5914	6390159149

► K - corto, R - rastremato  
Altre versioni su richiesta.

## Accessori e parti di ricambio TORCE ROBOT E AUTOMATICHE raffreddamento a liquido MIG/MAG

### Corpi torcia

duty cycle

CO<sub>2</sub>: 450A/100%

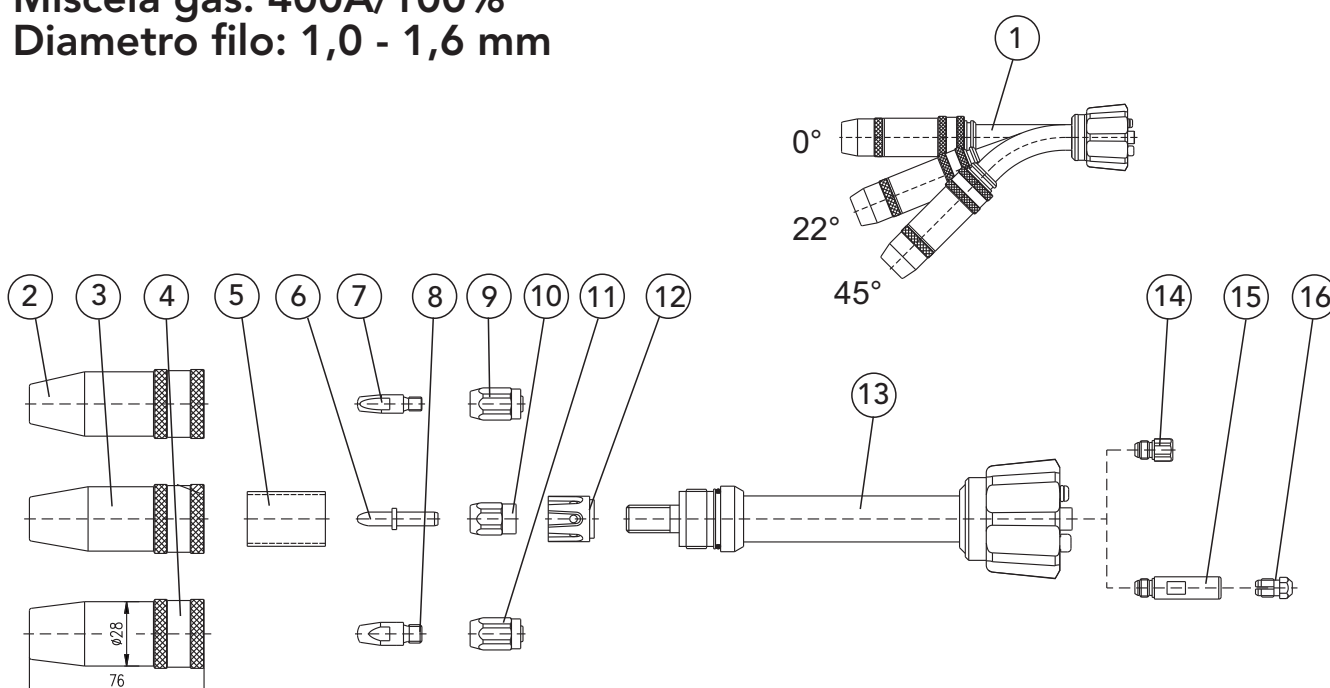
Miscela gas: 400A/100%

Diametro filo: 1,0 - 1,6 mm

**DIX METZ 540**

**DIX METZ 542**

**DIX METZ 544**



Pos.	Descrizione	Dimensione	Codice	N° articolo
1	Corpo torcia, compl.	0°	DIX METZ 540	63135400
	Corpo torcia, compl.	22°	DIX METZ 542	631354002
	Corpo torcia, compl.	45°	DIX METZ 544	631154001
2	Ugello gas	ø13 mm	DIX 1 - 3 - 5413 A	6390154130
3	Ugello gas	ø15 mm	DIX 1 - 3 - 5415 A	6390154150
4	Ugello gas	ø18 mm	DIX 1 - 3 - 5418 A	6390154180
5	Isolante		DIX 2 - 3 - 500	6390250000
6	Punta	CR - ZR ø 8 mm	DIX 3 - 2 - xx SA	6290304xx
7	Punta	M6	DIX 3 - 2 - xx	6290300xx
	Punta	CR - ZR M6	DIX 3 - 2 - xx CR-ZR	6290330xx
8	Punta	M8	DIX 3 - 2 - xx M8	6290301xx
	Punta	CR - ZR M8	DIX 3 - 2 - xx M8 CR-ZR	6290331xx

xx - Diametri standard: 1,0 mm, 1,2 mm and 1,6 mm. Altri diametri su richiesta.

## Accessori e parti di ricambio TORCE ROBOT E AUTOMATICHE raffreddamento a liquido MIG/MAG

### Corpi torcia

duty cycle

CO2: 450A/100%

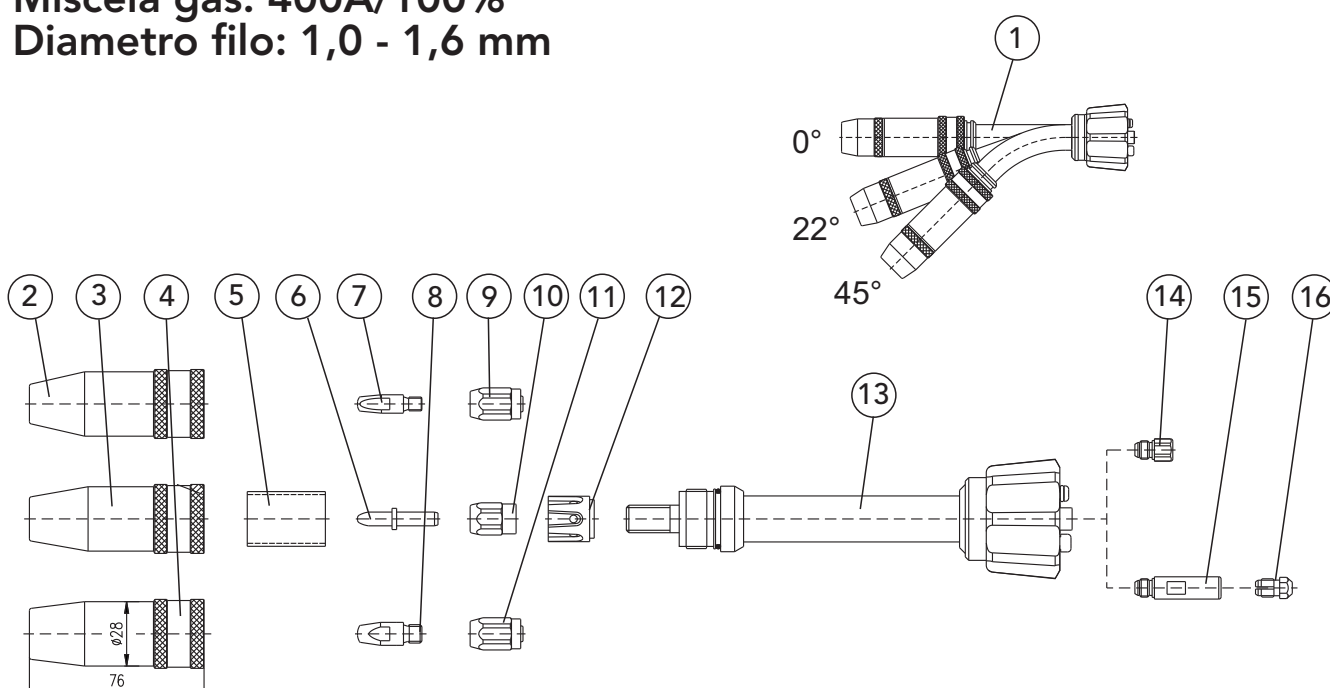
Miscela gas: 400A/100%

Diametro filo: 1,0 - 1,6 mm

**DIX METZ 540**

**DIX METZ 542**

**DIX METZ 544**



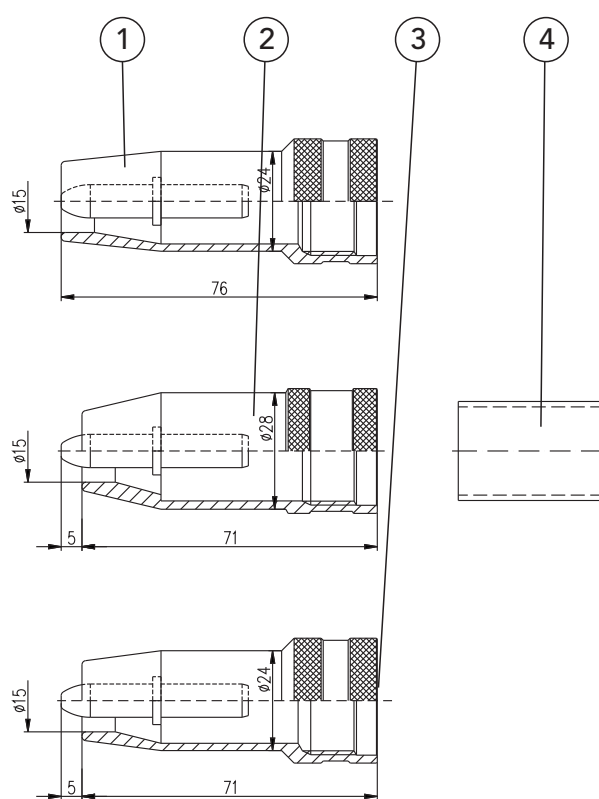
Pos.	Descrizione	Dimensione	Codice	N° articolo
9	Adattatore punta	M6	DIX GS 2 M6	628150006
10	Dado		DIX 4 - 2 - MAS	6390454000
11	Adattatore punta	M8	DIX GS 2 M8	628150008
12	Diffusore gas		DIX 10 - 3 - 540	6391054000
13	Corpo torcia	0°	DIX 6 - 3 - 540 METZ	6390635400
	Corpo torcia	22°	DIX 6 - 3 - 542 METZ	6390635420
	Corpo torcia	45°	DIX 6 - 3 - 544 METZ	6390635440
14	Supporto, MATZ (versione MET(Z), METT(Z))		DIX MES 300/500	639061500041
15	Supporto, MEPTZ (versione MEPTT(Z))		DIX MEPS 300/500	6390665000
16	Serra guaina		DIX SH 270	629270270

xx – Diametri standard: 1,0 mm, 1,2 mm and 1,6 mm. Altri diametri su richiesta.

## Accessori e parti di ricambio TORCE ROBOT E AUTOMATICHE raffreddamento a liquido MIG/MAG

Corpi torcia  
Ugelli gas speciali

DIX METZ 540/542/544



Pos.	Descrizione	Dimensione	Codice	N° articolo
1	Ugello gas	ø 15 mm	DIX 1 - 3 - 5415 AR	639 0154155
2	Ugello gas	ø 15 mm	DIX 1 - 3 - 5415 AK	6390154151
3	Ugello gas	ø 15 mm	DIX 1 - 3 - 5415 AKR	6390154156
4	Isolante (per Pos. 2)		DIX 2 - 3 - 500	6390250000

► K - corto, R - rastremato  
Altre versioni su richiesta.

## Accessori e parti di ricambio TORCE ROBOT E AUTOMATICHE raffreddamento a liquido MIG/MAG

### Corpi torcia

duty cycle

CO2: 550A/100%

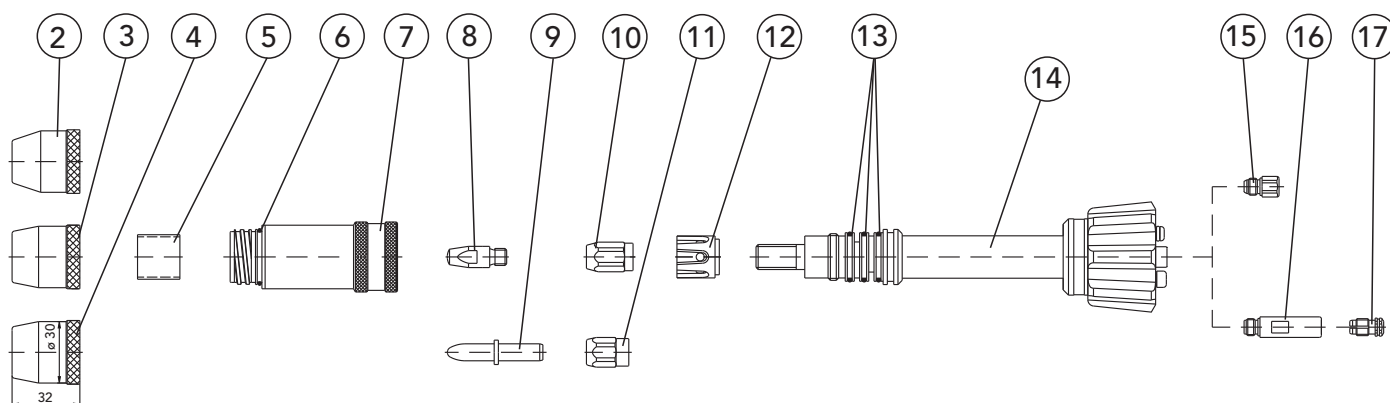
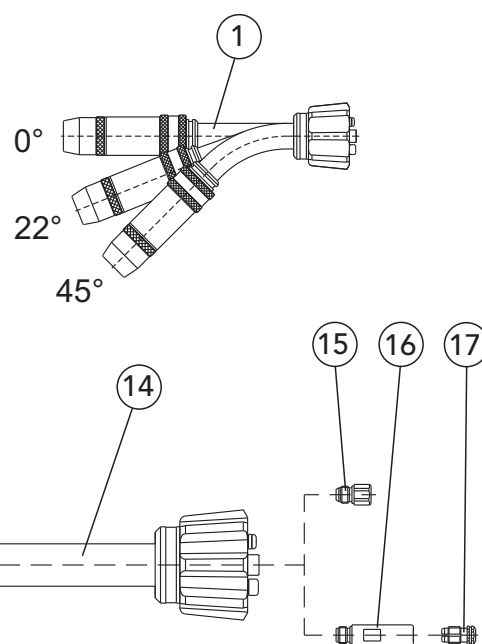
Miscela gas: 500A/100%

Diametro filo: 1,2 - 2,0 mm

DIX METZ 560

DIX METZ 562

DIX METZ 564



Pos.	Descrizione	Dimensione	Codice	N° articolo
1	Corpo torcia, compl.	0°	DIX METZ 560	631356001
	Corpo torcia, compl.	22°	DIX METZ 562	631356002
	Corpo torcia, compl.	45°	DIX METZ 564	631356003
2	Ugello gas	ø15 mm	DIX KMG 115 TR	628040315
3	Ugello gas	ø18 mm	DIX KMG 118 TR	628040318
4	Ugello gas	ø21 mm	DIX KMG 121 TR	628040321
5	Isolante		DIX KME 100	628040302
6	Kit o-ring cilindro (10 pcs.)		DIX KMR 100	629110904
7	Cilindro di raffreddamento (con o-ring)		DIX KM 100	628040301
8	Punta	M8	DIX 3 - 2 - xx M8	6290301xx
	Punta	CR - ZR M8	DIX 3 - 2 - xx M8 CR-ZR	6290331xx
9	Punta	CR - ZR ø 8 mm	DIX 3 - 2 - xx SA	6290304xx

xx - Diametri standard: 1,2 mm and 1,6 mm. Altri diametri su richiesta.

## Accessori e parti di ricambio TORCE ROBOT E AUTOMATICHE raffreddamento a liquido MIG/MAG

### Corpi torcia

duty cycle

CO2: 550A/100%

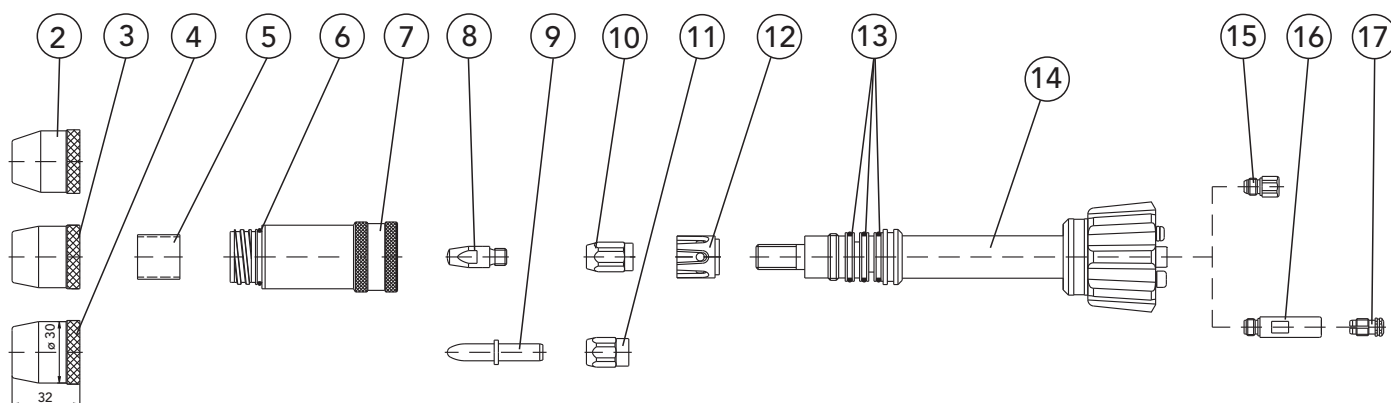
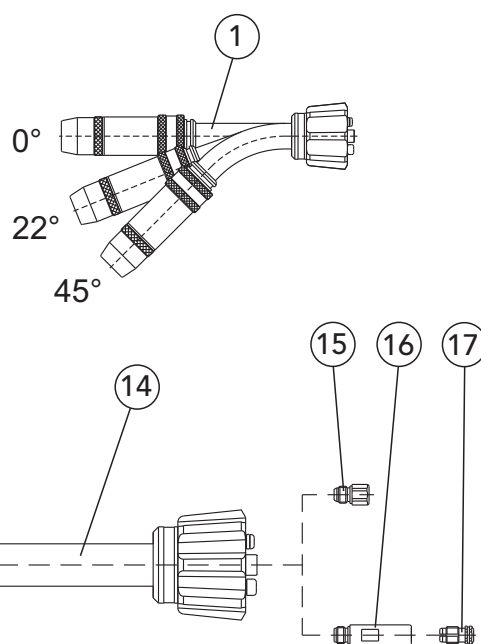
Miscela gas: 500A/100%

Diametro filo: 1,2 - 2,0 mm

DIX METZ 560

DIX METZ 562

DIX METZ 564



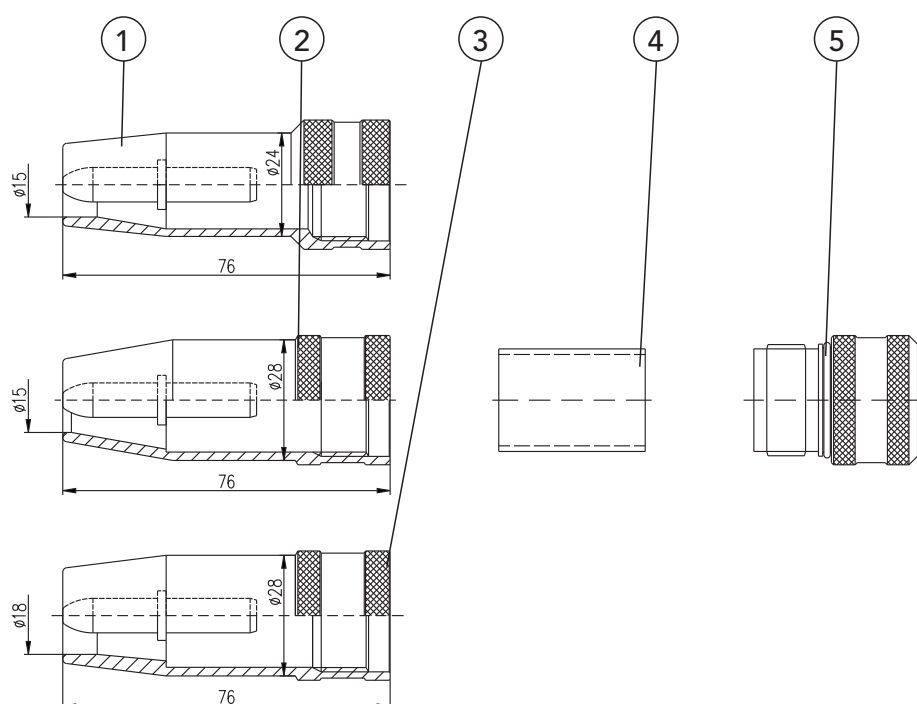
Pos.	Descrizione	Dimensione	Codice	N° articolo
10	Adattatore punta	M8	DIX GS 2 M8	628150008
11	Dado		DIX 4 - 2 - MAS	6390454000
12	Diffusore gas		DIX 10 - 3 - 540	6391054000
13	O - ring tenuta acqua (10 pcs.)			639060005
14	Corpo torcia	0°	DIX 6 - 3 - 560 METZ	6390635600
	Corpo torcia	22°	DIX 6 - 3 - 562 METZ	6390635620
	Corpo torcia	45°	DIX 6 - 3 - 564 METZ	6390635640
15	Supporto, MATZ (versione MET(Z), METT(Z))		DIX MES 300/500	639061500041
16	Supporto, MEPTZ (versione MEPTT(Z))		DIX MEPS 300/500	6390665000
17	Serra guaina		DIX SH 270	629270270

xx - Diametri standard: 1,2 mm and 1,6 mm. Altri diametri su richiesta.

## Accessori e parti di ricambio TORCE ROBOT E AUTOMATICHE raffreddamento a liquido MIG/MAG

### Corpi torcia Ugelli gas speciali

DIX METZ 560/562/564



Pos.	Descrizione	Dimensione	Codice	N° articolo
1	Ugello gas (diametro esterno rastremato)	$\phi 15$ mm	DIX 1 - 3 - 5415 AR	6390154155
2	Ugello gas	$\phi 15$ mm	DIX 1 - 3 - 5415 A	6390154150
3	Ugello gas	$\phi 18$ mm	DIX 1 - 3 - 5418 A	6390154180
4	Isolante		DIX 2 - 3 - 500	6390250000
5	Adattatore ugello gas		DIX SAD 2 - 404/540	628140000

► K - corto, R - rastremato  
Altre versioni su richiesta.